



ФЕДЕРАЛЬНАЯ СЛУЖБА  
ГОСУДАРСТВЕННОЙ СТАТИСТИКИ

# Оперативные социально- экономические показатели Воронежской области



за январь-апрель 2023 года



ФЕДЕРАЛЬНАЯ СЛУЖБА  
ГОСУДАРСТВЕННОЙ СТАТИСТИКИ

# Оперативные социально- экономические показатели

Воронежской области

за январь-апрель 2023 года

- 01 ПРОМЫШЛЕННОСТЬ
- 02 СТРОИТЕЛЬСТВО
- 03 СЕЛЬСКОЕ ХОЗЯЙСТВО
- 04 ПЛАТНЫЕ УСЛУГИ НАСЕЛЕНИЯ
- 05 РОЗНИЧНАЯ ТОРГОВЛЯ
- 06 ЦЕНЫ
- 07 ТРУД
- 08 ДЕМОГРАФИЯ





# ИНДЕКС ПРОМЫШЛЕННОГО ПРОИЗВОДСТВА

ЯНВАРЬ-АПРЕЛЬ 2023 ГОДА В % К ЯНВАРЬ-АПРЕЛЮ 2022 ГОДА

**102,9%**

Промышленное производство

**105,5%**

Добыча полезных ископаемых

**102,4%**

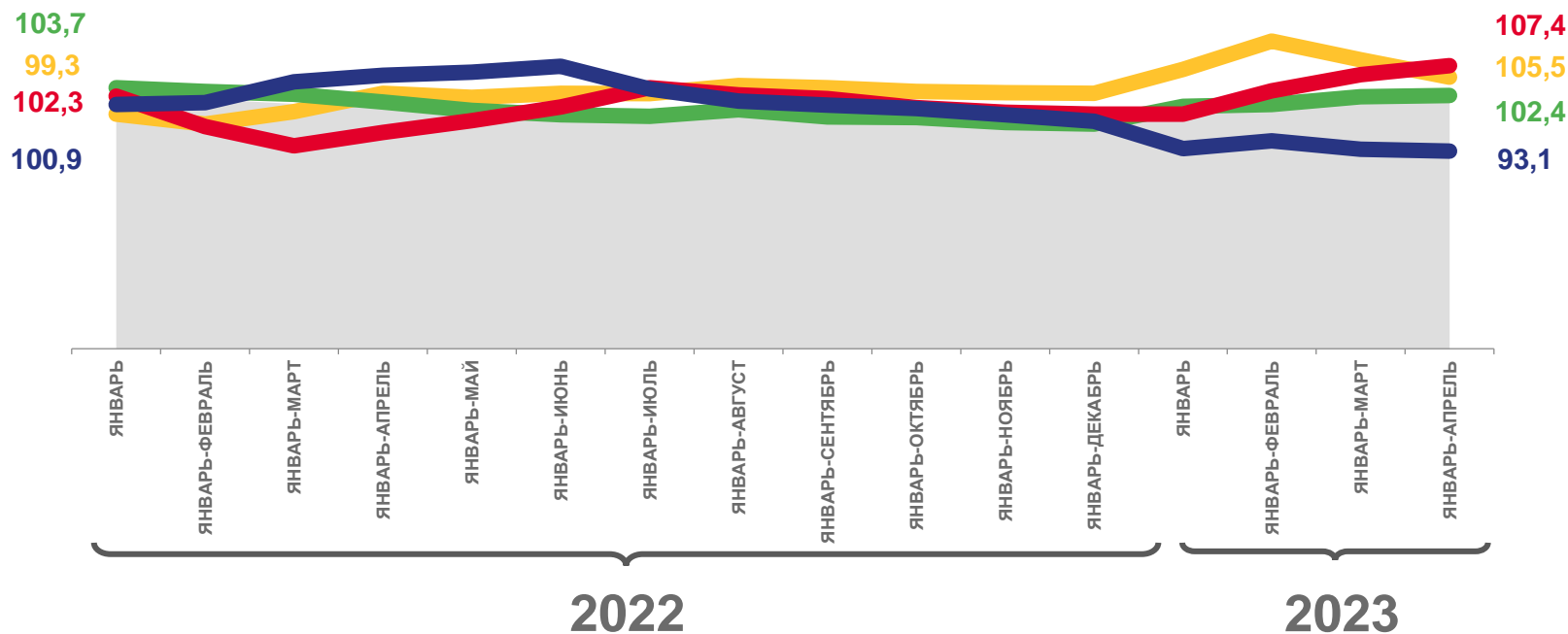
Обработывающие производства

**107,4%**

Обеспечение электрической энергией, газом и паром; кондиционирование воздуха

**93,1%**

Водоснабжение; водоотведение, организация сбора и утилизации отходов, деятельность по ликвидации загрязнений



Индекс промышленного производства



Обеспечение электрической энергией, газом и паром; кондиционирование воздуха



Обработывающие производства



Водоснабжение; водоотведение, организация сбора и утилизации отходов, деятельность по ликвидации загрязнений



Добыча полезных ископаемых





# ОБЪЕМ РАБОТ, ВЫПОЛНЕННЫХ ПО ВИДУ ЭКОНОМИЧЕСКОЙ ДЕЯТЕЛЬНОСТИ «СТРОИТЕЛЬСТВО»

В % К СООТВЕТСТВУЮЩЕМУ ПЕРИОДУ ПРЕДЫДУЩЕГО ГОДА

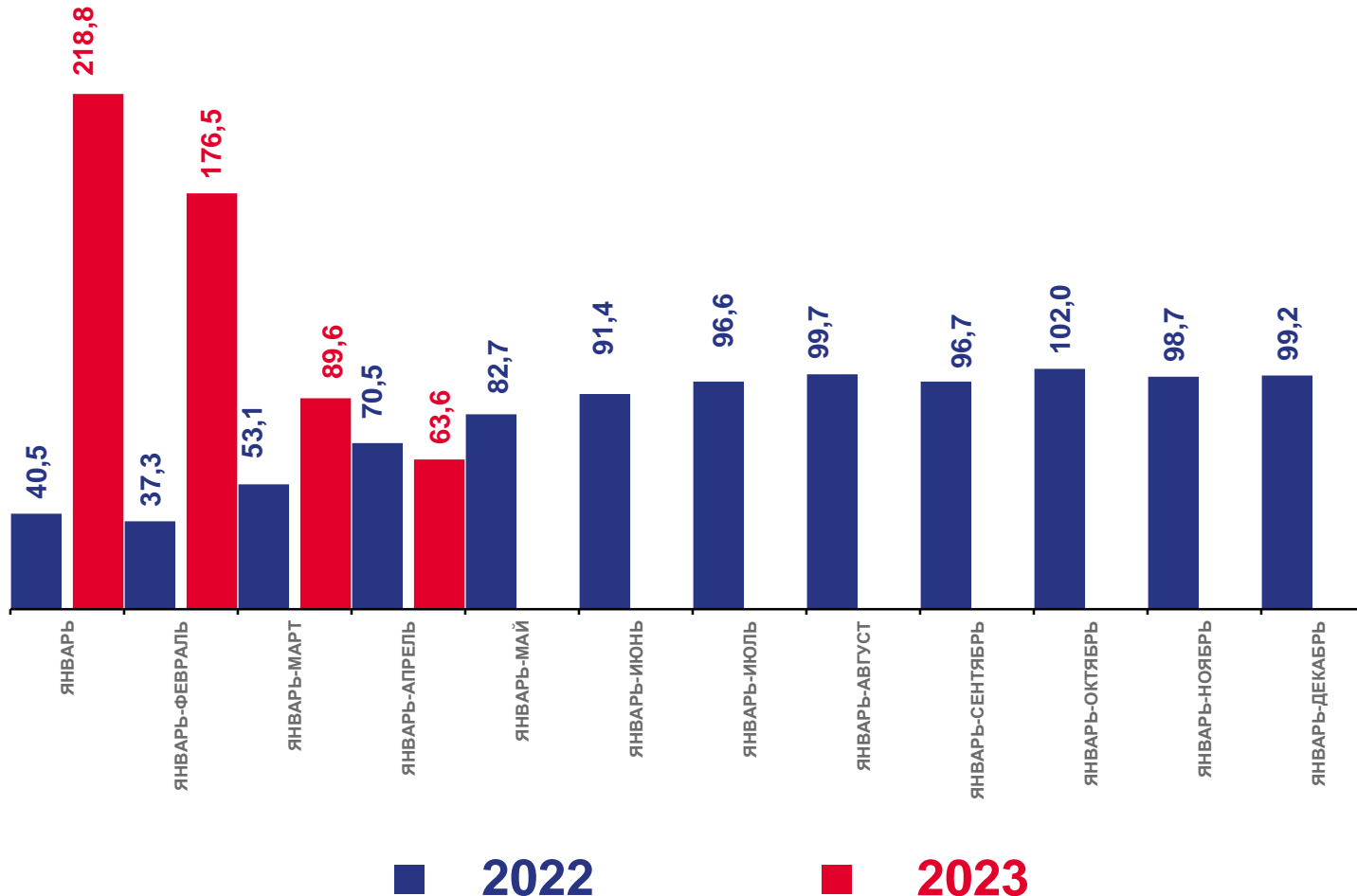
Показатели по виду деятельности «Строительство» за январь-апрель 2023 года

**23,9** млрд рублей

Выполнено собственными силами по виду деятельности «Строительство»

**103,1%** к соответствующему периоду прошлого года

Индекс физического объема по виду деятельности «Строительство»





# ПОГОЛОВЬЕ СКОТА

В % К СООТВЕТСТВУЮЩЕМУ МЕСЯЦУ ПРЕДЫДУЩЕГО ГОДА

Показатели поголовья скота  
и птицы в хозяйствах всех  
категорий  
на 1 мая 2023 года

**484,8**

тыс. голов

Крупный рогатый скот

**170,6**

тыс. голов

Коровы

**2 069,4**

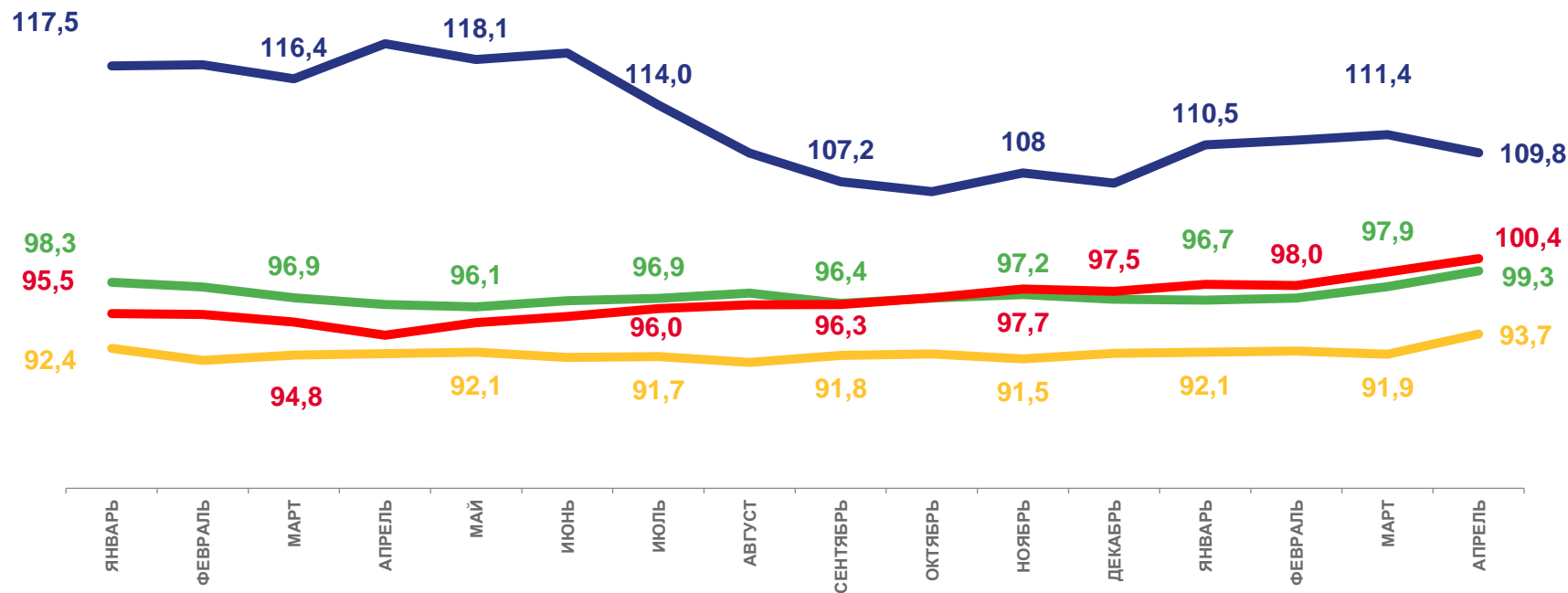
тыс. голов

Свины

**177,5**

тыс. голов

Овцы и козы



2022

2023



Крупный рогатый скот



Коровы



Свины



Овцы и козы





# ПЛАТНЫЕ УСЛУГИ НАСЕЛЕНИЯ

В % К СООТВЕТСТВУЮЩЕМУ МЕСЯЦУ ПРЕДЫДУЩЕГО ГОДА

## Показатели объёма платных услуг населению

за январь-апрель 2023 года

**54,1** млрд рублей

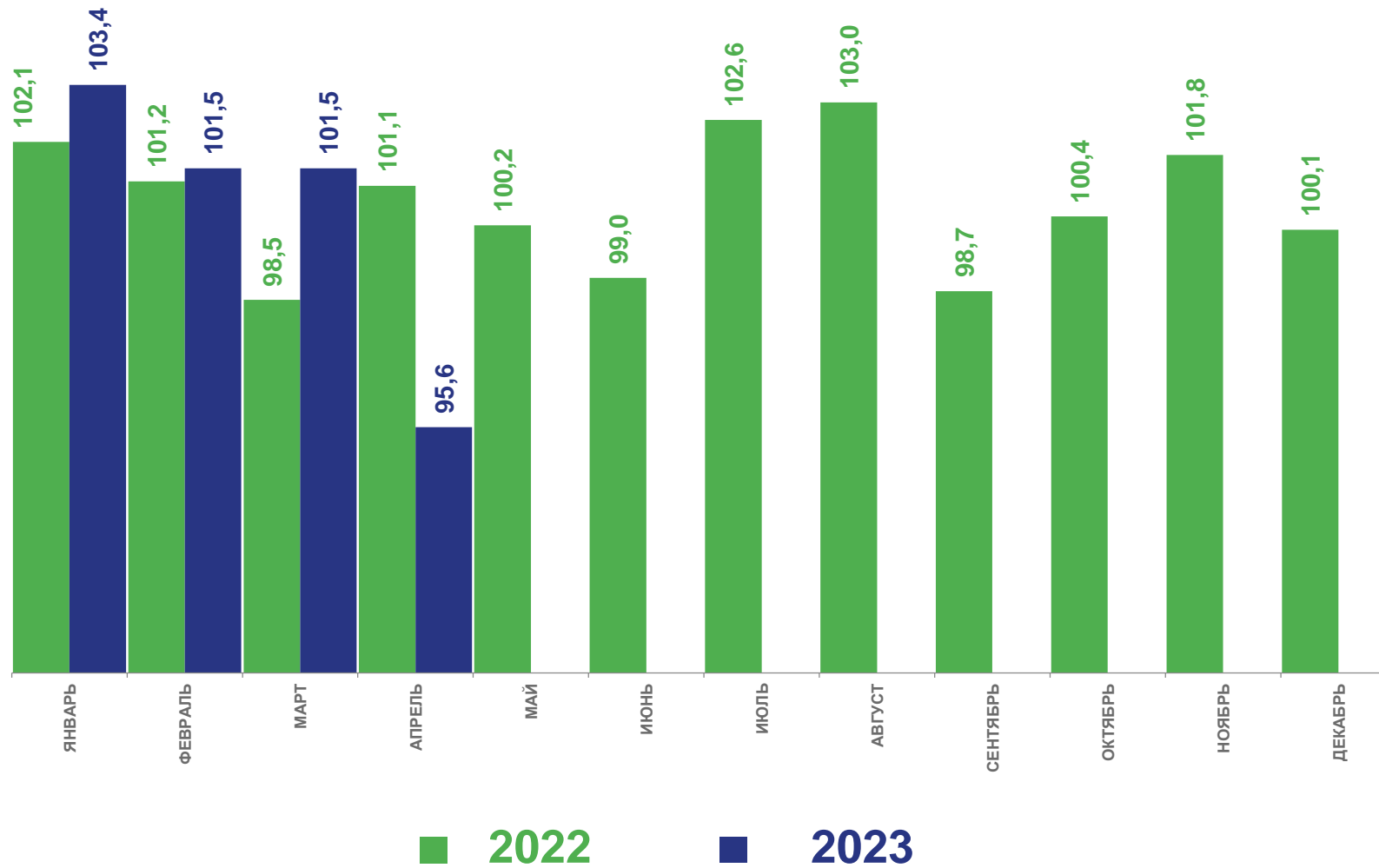
Объём платных услуг

**100,4%**

Изменение к январю-апрелю 2022 года

**23,7** тыс. рублей

Объём платных услуг на душу населения





# ОБОРОТ РОЗНИЧНОЙ ТОРГОВЛИ

В % К СООТВЕТСТВУЮЩЕМУ ПЕРИОДУ ПРЕДЫДУЩЕГО ГОДА

## Показатели оборота розничной торговли

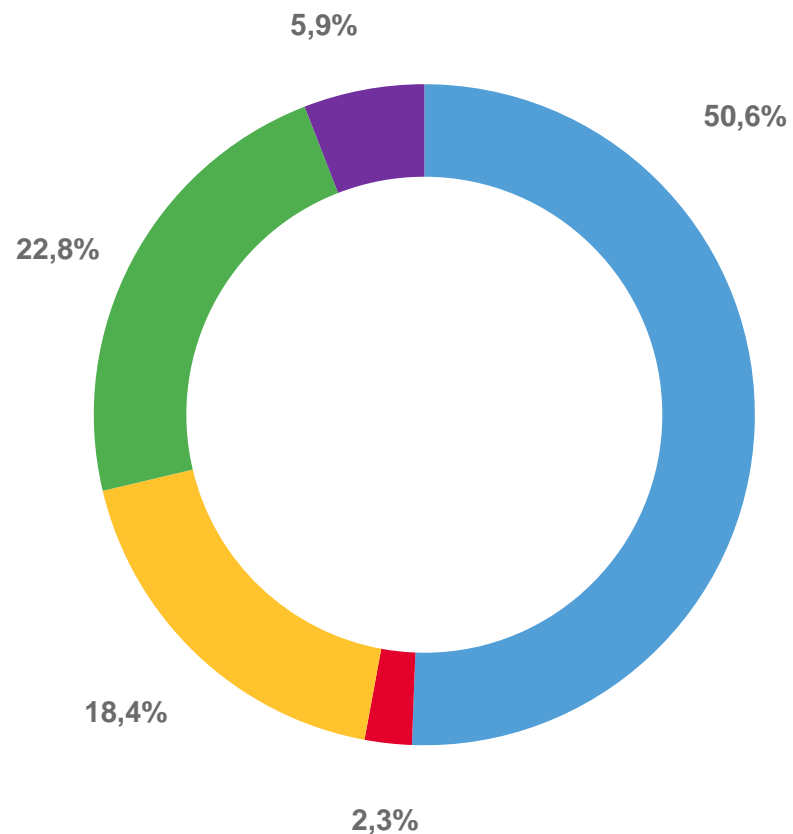
за январь-апрель 2023 года

**238,9** млрд рублей

Оборот розничной торговли

**▼ 97,6%**

к январю-марту 2022 года



- Коммерческие предприятия, не относящиеся к субъектам малого и среднего предпринимательства
- Субъекты среднего предпринимательства
- Малые предприятия (включая микропредприятия)
- Индивидуальные предприниматели, осуществляющие деятельность вне рынка
- Продажа товаров на розничных рынках и ярмарках





# ИНДЕКСЫ ПОТРЕБИТЕЛЬСКИХ ЦЕН

АПРЕЛЬ 2023 г. В % К СООТВЕТСТВУЮЩЕМУ МЕСЯЦУ ПРЕДЫДУЩЕГО ГОДА

Индекс потребительских цен

за апрель 2023 года

**102,13%**

ИПЦ

**100,40%**

Все товары

**99,44%**

Продовольственные товары

**101,49%**

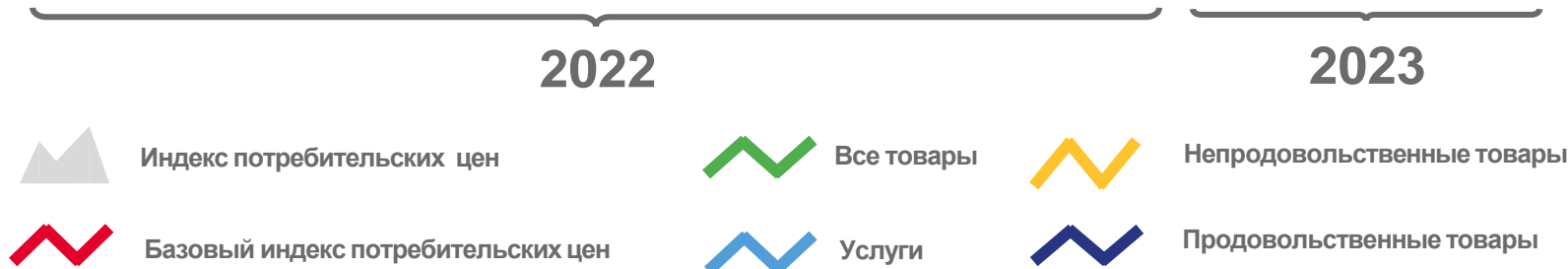
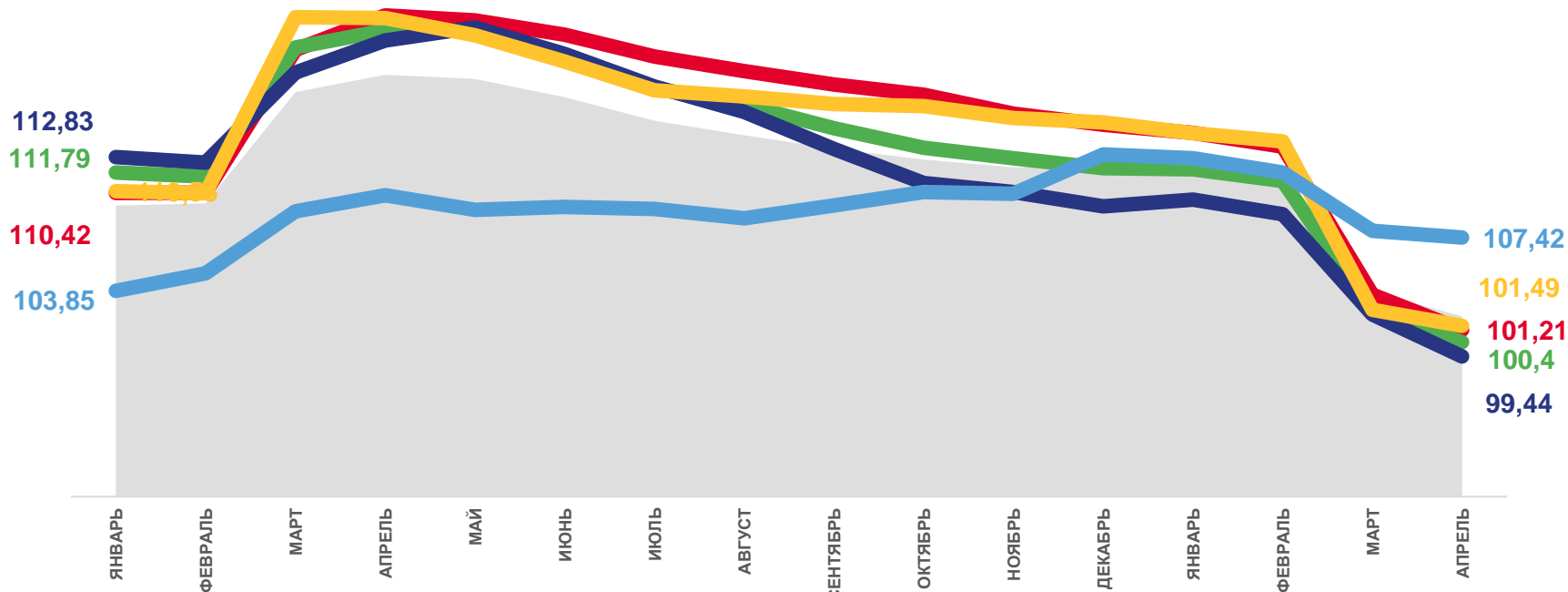
Непродовольственные товары

**107,42%**

Услуги

**101,21%**

Базовый ИПЦ







# ИНДЕКСЫ ЦЕН ПРОИЗВОДИТЕЛЕЙ И ПОТРЕБИТЕЛЬСКИХ ЦЕН

В % К ПРЕДЫДУЩЕМУ МЕСЯЦУ

## Индексы цен производителей

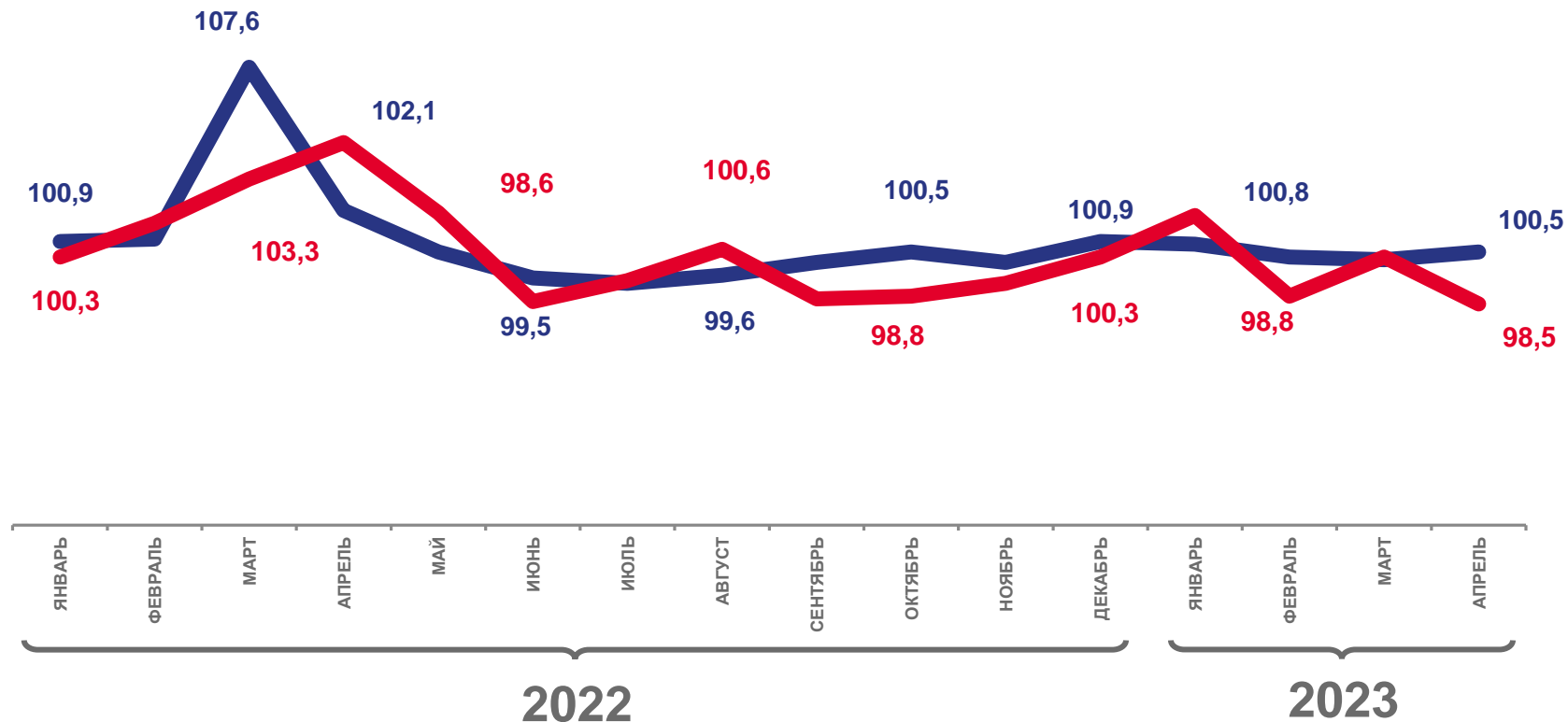
апрель 2023 г. к марту 2023 г.

**98,5%**

Индекс цен производителей промышленных товаров

**100,5%**

Индекс потребительских цен на товары



Цены производителей промышленных товаров



Потребительские цены на товары





# ДВИЖЕНИЕ ЧИСЛЕННОСТИ БЕЗРАБОТНЫХ, СОСТОЯЩИХ НА УЧЕТЕ В ГОСУДАРСТВЕННЫХ УЧРЕЖДЕНИЯХ СЛУЖБЫ ЗАНЯТОСТИ НАСЕЛЕНИЯ\* АПРЕЛЬ 2023 ГОДА, ЧЕЛОВЕК

**1912** человек

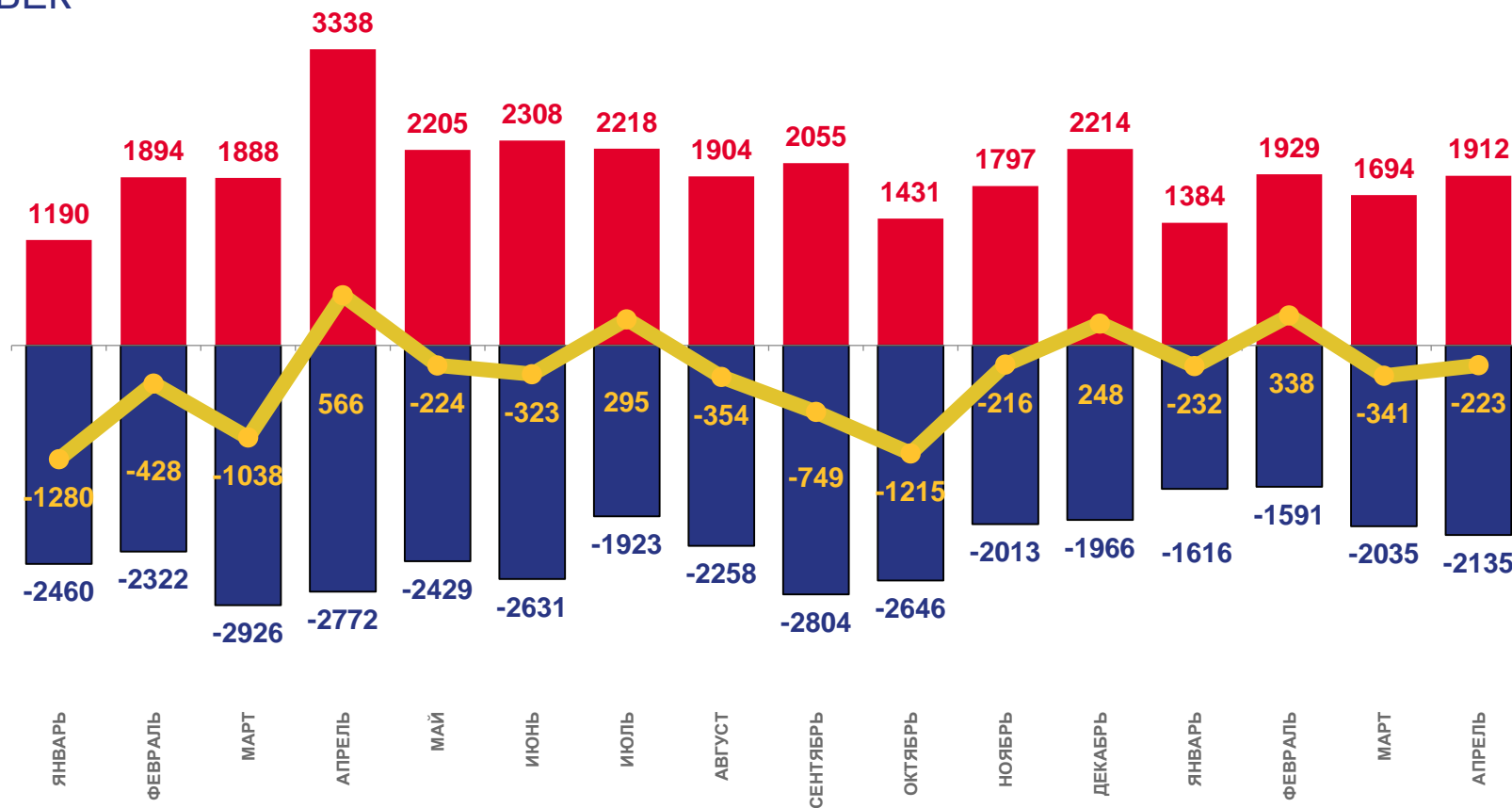
Признано безработными

**2135** человек

Снято с учета

**-223** человек

Абсолютный прирост (снижение)



■ Численность лиц, признанных безработными в течение месяца

■ Численность безработных, снятых с учета в течение месяца

—●— Абсолютный прирост (снижение) численности безработных

\* По данным департамента труда и занятости населения Воронежской области.





# ЕСТЕСТВЕННОЕ ДВИЖЕНИЕ НАСЕЛЕНИЯ ВОРОНЕЖСКОЙ ОБЛАСТИ

МАРТ, ЧЕЛОВЕК

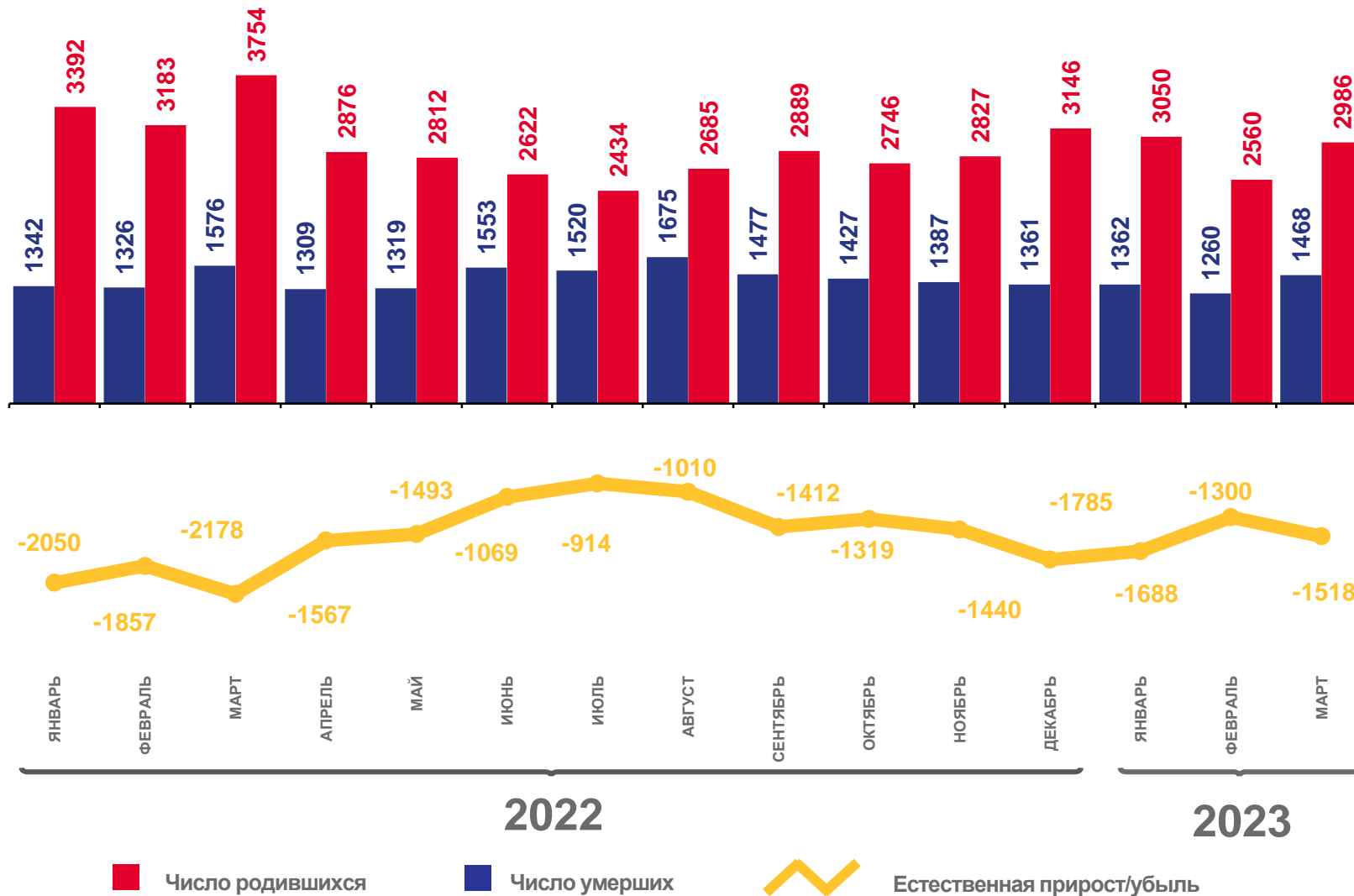
Показатели естественного  
движения населения  
за январь-март 2023 года

**-4,5** тыс. человек

Естественный прирост населения

**-8,0%** в расчете  
на 1000 человек

Коэффициент естественного прироста  
населения





# ДИНАМИКА ЧИСЛА ОФИЦИАЛЬНО ЗАРЕГИСТРИРОВАННЫХ БРАКОВ И РАЗВОДОВ

МАРТ, ЕДИНИЦ

Число зарегистрированных браков и разводов

за январь-март 2023 года

**2292**

единиц

Число официально зарегистрированных браков

**2473**

единиц

Число официально зарегистрированных разводов

